

Саратовский государственный
медицинский университет
имени В. И. Разумовского

Образовательные программы магистратуры и бакалавриата «БИОТЕХНОЛОГИЯ»

Профиль «Биотехнология продуктов
функционального, лечебного и профилактического
питания»

Почему Биотехнология - это Перспективно???



Биотехнология активно развивается сама и кардинально влияет на другие сферы, и, в первую, очередь, **на медицину**.

Ее прерогатива - находить новые решения на стыке отраслей.

Сейчас востребованы люди, которые разбираются сразу в нескольких отраслях и способны переносить знания и технологические решения из одной отрасли в другую.

**КРОСС-ОТРАСЛЕВАЯ НАПРАВЛЕННОСТЬ-
ОСНОВА УСПЕХА В ПРОФЕССИИ
БУДУЩЕГО!**



Биотехнология растит профессии, которые будут востребованы «завтра» и «послезавтра»!!!



Почему СГМУ им. В.И. Разумовского???

СГМУ - это первый медицинский вуз, который дает базовую подготовку, позволяющую через несколько лет оказаться в **первом составе специалистов будущего, ориентирующихся в медицине, питании и пищевых технологиях!!!**



Новые профессии: учимся сегодня, работаем - завтра



Бакалавриат



Системный биотехнолог
Дизайнер обогащенной еды



Разработчик алгоритмов пищевого
производства



Консультант по замене вредных
ингредиентов



ИТ-диетолог
Куратор пищевой безопасности



Молекулярный диетолог
Консультант по здоровой старости



Специалист по рециклингу
пищевых отходов
Специалист по логистике пищевых
продуктов



Пищевой рационализатор
Нейрогастроном

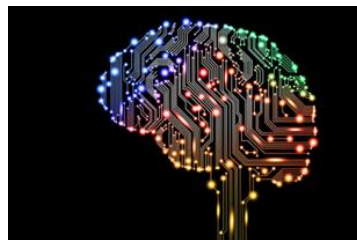


Специалист по безопасности пищевых
продуктов
Геймификатор здоровых пищевых
привычек

Надпрофессиональные навыки, которые мы формируем у выпускника



Системное мышление



Межотраслевая коммуникация



Управление проектами



Бережливое производство



Работа в условиях
неопределенности



Клиентоориентированность





Уникальные профессиональные компетенции выпускников

- ❖ Разработка новых пищевых технологий, направленных на здоровьесбережение населения РФ
- ❖ Разработка продуктов питания, обладающих научно подтвержденным нутрициологическим потенциалом и возможностью применения в диетотерапии различных патологий
- ❖ Разработка функциональных продуктов питания для всех категорий населения
- ❖ Разработка цифровых прогностических систем питания, на базе метаболического паспорта с идентификацией предрасположенности к ряду наследственных заболеваний
- ❖ Реализация проектно-технологической деятельности по масштабированию и тиражированию новых технологий и производственных процессов





Научно-образовательная база

Разработчики образовательной программы:

- ✓ Научно-производственный центр технологий здорового питания СГМУ им. В.И. Разумовского
- ✓ 28 клинических кафедр СГМУ им. В.И. Разумовского



Какие новые дисциплины ВАС ждут?

Бакалавриат

Основы анатомии и физиологии
Физико-химические процессы в технологиях обработки пищевых продуктов
Основы иммунологии питания
Клиническое питание хирургического больного
Основы диетологии и нутрициология
Нейродиетология
Особенности питания здоровых и больных детей
Технология пищевых добавок и биологически активных веществ
Технология продукции функционального назначения
Биотехнология и технология продукции индустрии питания
Основы технологии диетического лечебного и диетического профилактического питания
Безопасность продовольственного сырья и продуктов питания

Магистратура

Пищевая безопасность и организация НАССР
Инновационные биотехнологии пищевых систем
Алиментарно-зависимые заболевания детей и подростков: причины и профилактика
Хирургическая нутрициология
Технологии продукции лечебного питания
Проектирование специализированных предприятий
Биотехнологии и технологии высокотехнологичных производств
Оптимизация производства в биотехнологии
Технологии продуктов быстрого питания и пищевых концентратов
Питание и иммунная система
Питание и нейрокогнитивные расстройства

ЭТО уникальные образовательные программы!!!!



Кто курирует этот образовательный трек?



Стрижевская В.Н., к.т.н., доцент,
ст. научн.сотр. НПЦ ТЗП



Симакова И.В., д.т.н.,
профессор, директор НПЦ ТЗП



Марадудин М.С., к.т.н., доцент,
ст. научн. сотр. НПЦ ТЗП